

SH-LS3M, SH-LSEX1M

DELTACO
A NORDIC BRAND

SMART HOME

SMART LED STRIP

DAN	Brugermanual	LAV	Lietošanas pamācība
DEU	Benutzerhandbuch	LIT	Naudojimo instrukcija
ENG	User manual	NLD	Gebruiksaanwijzing
EST	Kasutusjuhend	NOR	Brukermanual
FIN	Käyttöopas	POL	Instrukcja obsługi
FRA	Manuel d'utilisation	SPA	Manual del usuario
HUN	Felhasználói kézikönyv	SWE	Användarmanual

DAN

Tak, for at vælge Deltaco!

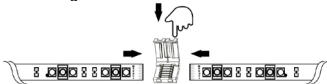
Denne enhed er kun beregnet til indendørs brug.

Tilslutning

Tilslut LED-strips til Wi-Fi-controlleren, strømadapteren til Wi-Fi-controlleren og strømadapteren til stikkontakten. Bagsiden af LED-strippen har 3M klæbemiddel. Fjern det beskyttende materiale og sæt strippen, hvor du vil. Der er også inkluderet 3M klistermærke til Wi-Fi-controlleren.

Forlænger strip

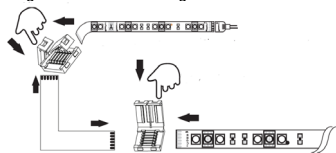
Hvis du har en forlænger strip (sælges separate), kan du bruge dem sammen.



1. Tilslut 6-pin connectoren til LED-stripsene.

L-connector

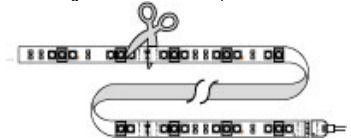
Brug af L-connector er valgfrit.



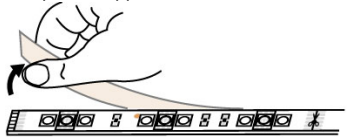
1. Tilslut 6-pin connectorerne til LED-stripsene.

Skæring af LED strip

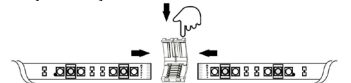
Det er valgfrit at skære LED-strip.



1. Klip LED strippen.



2. Fjern beskyttelsen.



3. Tilslut 6-pin connectorerne til LED-stripsene.

Nulstil

For at nulstille enheden skal du trykke på controlleren og holde den nede i ca. 8 sekunder.

Installer og brug

1. Download og installer app'en "DELTA CO SMART HOME" fra Apple App Store eller Google Play Store på din mobile enhed.
2. Start app'en "DELTA CO SMART HOME".
3. Opret en ny konto eller log ind på din eksisterende konto.
4. Tryk på "+" for at tilføje en enhed.
5. Vælg kategori og derefter produkttypen fra listen.
6. Tilslut enheden til strøm.
7. Hvis LED-strippen ikke blinker: Nulstil enheden. Hvis LED-strippen blinker: Bekræft i app'en.
8. Bekræft Wi-Fi netværket og password.
9. Indtast enhedsnavnet. Enhedsnavnet vil blive brugt af Amazon Alexa og Google Home.

Tilføj til Google home

Tilføj enheden til Google Home.

Tilføj tjenesten "DELTA CO SMART HOME".

Tilføj til Amazon Alexa

Brug menuen "Skills & Games" og søg efter "DELTA CO SMART HOME". Aktiver app'en og log ind. Brug "discover" for at tilføje enheden.

Rengøring og vedligeholdelse

Brug ikke rengøringsmidler eller slibemidler.

Rengør ikke indersiden af enheden.

Forsøg ikke at reparere enheden. Hvis enheden ikke fungerer korrekt, skal du udskifte den med en ny enhed.

Rengør enhedens yderside med en blød klud.

Support

Mere produktinformation kan findes på www.deltaco.eu.

Kontakt os via e-mail: help@deltaco.eu.

DEU

Vielen Dank, dass Sie sich für Deltaco entschieden haben!

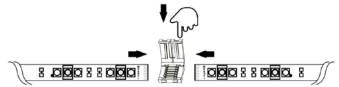
Dieses Gerät darf nur in Innenräumen verwendet werden.

Abschließen

Verbinden Sie den LED-Streifen mit dem WiFi Controller, den Netzadapter mit dem WiFi Controller und den Netzadapter mit der Steckdose. Die Rückseite des LED-Streifens ist mit 3M Kleber versehen. Entfernen Sie das Schutzmaterial und kleben Sie den Streifen an die gewünschte Stelle. Es gibt auch einen 3M-Aufkleber für den WiFi Controller.

Verlängerungsstreifen

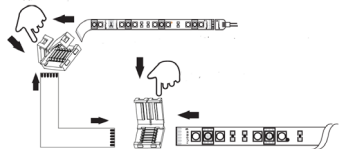
Wenn Sie ein Verlängerungsstreifen (separat erhältlich) haben, können Sie diese zusammen verwenden.



1. Verbinden Sie den 6-poligen Stecker mit den LED-Streifen.

L-Stecker

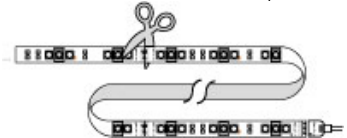
Die Verwendung des L-Steckers ist optional.



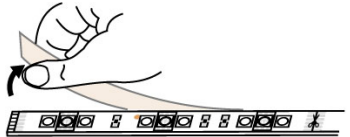
1. Verbinden Sie die 6-poligen Stecker mit den LED-Streifen

Schneiden Sie den LED-Streifen

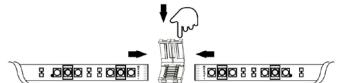
Das Schneiden des LED-Streifens ist optional



1. Schneiden Sie den LED-Streifen.



2. Schutz entfernen.



3. Verbinden Sie die 6-poligen Stecker mit den LED-Streifen.

Zurücksetzen

Um das Gerät zurückzusetzen, halten Sie die Taste am Controller ca. 8 Sekunden lang gedrückt.

Installation und Verwertung

1. Laden Sie die App „DELTA CO SMART HOME“ aus dem Apple App Store oder Google Play Store auf Ihr Mobilgerät herunter und installieren Sie sie.
2. Starten Sie die App „DELTA CO SMART HOME“.
3. Erstellen Sie ein neues Konto oder melden Sie sich bei Ihrem vorhandenen Konto an.
4. Tippen Sie auf „+“, um das Gerät hinzuzufügen.
5. Wählen Sie eine Kategorie und dann den Produkttyp aus der Liste.
6. Schließen Sie das Gerät an die Stromversorgung an.
7. Wenn der LED-Streifen nicht blinkt: Setzen Sie das Gerät zurück.
Wenn der LED-Streifen blinkt: Bestätigen Sie in der App.
8. Bestätigen Sie das WiFi-Netzwerk und das Kennwort.
9. Geben Sie den Gerätenamen ein.
Der Gerätename wird von Amazon Alexa und Google Home verwendet.

Service zur Google-Startseite hinzufügen

Fügen Sie das Gerät zu Google Home hinzu.
Fügen Sie das Service "DELTA CO SMART HOME" hinzu.

Gerät zu Amazon Alexa hinzufügen

Verwenden Sie das Menü „Skills & Games“ und suchen Sie nach „DELTA CO SMART HOME“. Aktivieren Sie die App und melden Sie sich an. Verwenden Sie „Erkennen“, um das Gerät hinzuzufügen.

Reinigung und Instandhaltung

Verwenden Sie keine Reinigungsmittel oder Scheuermittel.
Reinigen Sie nicht das Innere des Geräts.
Versuchen Sie nicht, das Gerät zu reparieren.
Wenn das Gerät nicht ordnungsgemäß funktioniert, ersetzen Sie es durch ein neues Gerät.
Reinigen Sie die Außenseite des Geräts mit einem weichen Tuch.

Unterstützung

Weitere Produktinformationen finden Sie unter www.deltaco.eu.
Kontaktieren Sie uns per E-Mail: help@deltaco.eu.

ENG

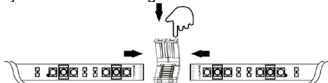
Thank you for choosing Deltaco!
This device is intended to be used indoors only.

Connecting

Connect the LED strip to the wifi controller, the power adapter to the wifi controller and the power adapter to the power outlet. The back of the LED strip has 3M adhesive. Remove the protective material and paste the strip wherever you want. There is also an included 3M sticker for the wifi controller.

Extension strip

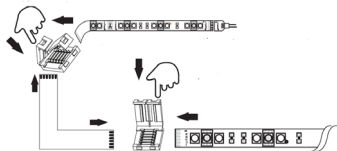
If you have an extension strip (sold separately), you can use them together.



1. Connect the 6-pin connector to the LED strips.

L-connector

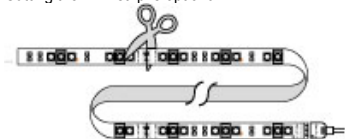
Using the L-connector is optional.



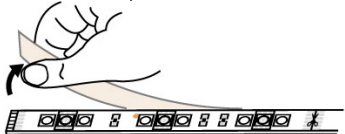
1. Connect the 6-pin connectors to the LED strips.

Cutting the LED strip

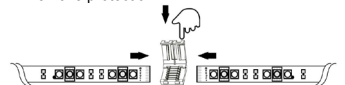
Cutting the LED strip is optional



1. Cut the LED strip.



2. Remove protection.



3. Connect the 6-pin connectors to the LED strips.

Reset

To reset the device, press and hold the button on the controller for about 8 seconds.

Install and use

1. Download and install the app "DELTAACO SMART HOME" from Apple App Store or Google Play Store on your mobile device.
2. Launch the app "DELTAACO SMART HOME".
3. Create a new account or log in to your existing account.
4. Tap "+" to add the device.

5. Choose category and then the type of product from the list.

6. Connect the device to power.

7. If the LED strip does not flash: Reset the device.

If the LED strip is flashing: Confirm in the app.

8. Confirm the Wi-Fi network and password.

9. Enter the device name.

The device name will be used by Amazon Alexa and Google Home.

Add service to Google home

Add the device to google home.

Add the service "DELTAACO SMART HOME".

Add device to Amazon Alexa

Use the menu "Skills & Games" and search for "DELTAACO SMART HOME". Enable the app and login. Use "discover" to add the device.

Cleaning and maintenance

Do not use cleaning solvents or abrasives.

Do not clean the inside of the device.

Do not attempt to repair the device. If the device does not operate correctly, replace it with a new device.

Clean the outside of the device using a soft cloth.

Support

More product information can be found at www.deltaco.eu.

Contact us by e-mail: help@deltaco.eu.

EST

Täname teid Deltaco valimise eest!

See seade on mõeldud ainult sisetingimustes kasutamiseks.

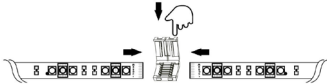
Ühendamine

Ühendage LED riba Wi-Fi kontrolloriga, toiteadapter Wi-Fi kontrolloriga ja toiteadapter vooluvõrku. LED riba tagaküljel on 3M liim. Eemaldage kaitsematerjal ja kleepige riba

soovitud asukohta. Lisatud on ka 3M kleebis Wi-Fi kontrolleriile.

Pikendusriba

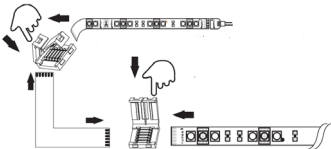
Kui teil on pikendusriba (müüakse eraldi), saate neid koos kasutada.



1. Ühendage 6 kontaktiga pistik LED ribadega.

L-pistik

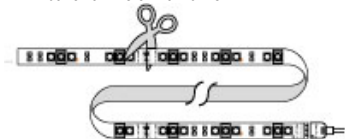
L-pistiku kasutamine on valikuline.



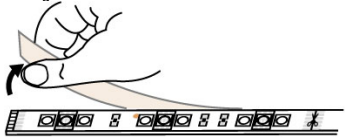
1. Ühendage 6 kontaktiga pistikud LED ribadega.

LED riba lõikamine

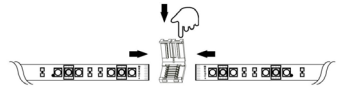
LED riba lõikamine on valikuline



1. Lõigake LED riba.



2. Eemaldage kaitse.



3. Ühendage 6 kontaktiga pistikud LED ribadega.

Lähtestamine

Seadme lähtestamiseks vajutage ja hoidke kontrolleriil olevat nuppu umbes 8 sekundit.

Paigaldamine ja kasutamine

1. Laadige alla ja paigaldage rakendus „DELTAACO SMART HOME“ Apple App Store'ist või Google Play Store'ist oma mobiilseadmele.
 2. Käivitage rakendus „DELTAACO SMART HOME“.
 3. Looge uus konto või logige sisse oma olemasoleva kontoga.
 4. Puudutage seadme lisamiseks „+“.
 5. Valige loendist kategooria ning seejärel toote tüüp.
 6. Ühendage seade vooluvõrku.
 7. Kui LED riba ei vilgu: lähtestage seade. Kui LED riba vilgub: Kinnitage see seadmes.
 8. Kinnitage Wi-Fi võrk ja salasõna.
 9. Sisestage seadme nimi.
- Seadme nime kasutavad Amazon Alexa ja Google Home.

Teenuse lisamine Google Home'i

Lisage seade Google Home'i.
Lisage teenus „DELTAACO SMART HOME“.

Seadme lisamine Amazon Alexale

Kasutage menüüd „Skills & Games“ ja otsige sealt „DELTAACO SMART HOME“. Lubage rakendus ja logige sisse. Kasutage seadme lisamiseks valikut „discover“ (leia).

Puhastamine ja hooldus

Ärge kasutage puhastusvahendeid ega abrasiivseid vahendeid.
Ärge puhastage seadme sisemust.

Ärge proovige seadet parandada. Kui seade korralikult ei tööta, asendage see uue seadmega. Puhastage seadme väliskülge pehme lapiga.

Tugi

Täiendavat tooteteavet leiate aadressil www.deltaco.eu.

Võtke meiega ühendust e-posti teel: help@deltaco.eu.

FIN

Kiitos, kun valitsit Deltaco-tuotteen!

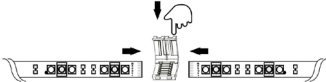
Laitte on tarkoitettu käytettäväksi ainoastaan sisätiloissa.

Liitântöjen tekeminen

Kytke valonauha Wi-Fi-ohjaimeen, Wi-Fi-ohjain virtasovittimeen ja virtasovitin pistorasiaan. Tuotteen takaosassa on 3M:n liimapinta. Poista suojakalvo ja kiinnitä valonauha haluamaasi paikkaan. Mukana tulee lisäksi 3M:n tarranauha, jolla ohjaimen voi asettaa erilaisille pinnoille.

Jatkokaapeli

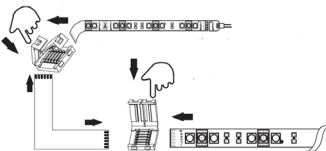
Valonauhaan on mahdollista liittää erikseen myytävä jatkokaapeli.



1. Kiinnitä 6-pinniset liittimet toisiinsa.

Kulmapala

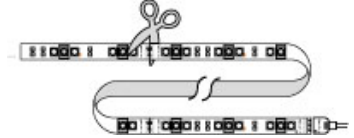
Kulmapalan käyttö on vapaavalintaista.



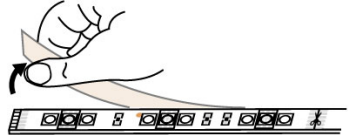
1. Kytke 6-pinniset liittimet toisiinsa.

Valonauhan lyhentäminen

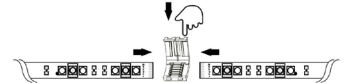
Toimenpide on vapaavalintainen.



1. Leikkaa valonauha saksilla haluamastasi kohdasta.



2. Irrota suojakalvo.



3. Kytke 6-pinniset liittimet toisiinsa.

Tehdasasetusten palautus

Saat palautettua tehdasasetukset, kun pidät ohjaimen painiketta pohjassa n. 8 sekunnin ajan.

Sovelluksen asennus

1. Asenna "Deltaco Smart Home" -sovellus Applen tai Googlen sovelluskaupasta.
2. Käynnistä "Deltaco Smart Home" -sovellus.
3. Luo uusi käyttäjätili tai kirjaudu olemassa olevalle.
4. Lisää laite "+"-painikkeen avulla.
5. Valitse luettelosta kategoria ja tuotetyyppi.
6. Kytke laite sähköverkkoon.
7. Jos valonauha välkky, vahvista valinta sovelluksessa.
8. Jos välkkymistä ei tapahdu, palauta tehdasasetukset.
9. Vahvista Wi-Fi-verkko ja sen salasana.
9. Anna laitteelle nimi.

Laitteen nimi tulee näkymään Amazon Alexassa ja Google Homessa.

Laitteen käyttö Google Homessa

Lisää laite Google Home -järjestelmään. Asenna "Deltaco Smart Home" -palvelu.

Laitteen käyttö Amazon Alexassa

Mene "Skills & Games" -valikkoon ja asenna sovellus "Deltaco Smart Home". Kirjaudu sovellukseen ja lisää laite järjestelmään automaattisen haun avulla.

Puhdistus ja kunnossapito

Älä käytä puhdistus- eikä kiillotusaineita.

Älä puhdista laitteen sisäpintoja.

Jos tuote toimii virheellisesti, se tulee vaihtaa uuteen. Korjaaminen on kielletty.

Ulkopinnat on mahdollista pyyhkiä pehmeällä liinalla.

Tuotetuki

Tuotteesta on lisätietoja osoitteessa www.deltaco.eu.

Tukipalvelun sähköpostiosoite on info@deltaco.fi.

FRA

Merci de choisir Deltaco !

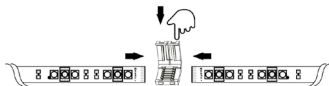
Cet appareil est conçu pour être utilisé à l'intérieur uniquement.

Connexion

Connectez la bande LED au contrôleur wifi, l'adaptateur secteur au contrôleur wifi et l'adaptateur secteur à la prise secteur. Le dos de la bande LED est muni d'un adhésif 3M. Retirez le film de protection et collez la bande où vous souhaitez. Il y a aussi un autocollant 3M inclus pour le contrôleur wifi.

Bande d'extension

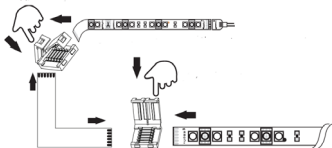
Si vous disposez d'une bande d'extension (vendue séparément), vous pouvez l'utiliser avec l'appareil.



1. Branchez le connecteur à 6 broches aux bandes LED.

Connecteur L

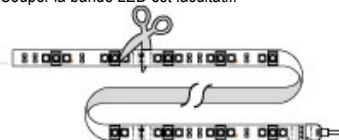
L'utilisation du connecteur L est facultative.



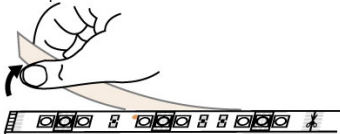
1. Connectez les connecteurs à 6 broches aux bandes LED.

Couper la bande LED

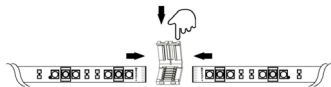
Couper la bande LED est facultatif.



1. Coupez la bande LED.



2. Enlevez la protection.



3. Connectez les connecteurs à 6 broches aux bandes LED.

Réinitialisation

Pour réinitialiser l'appareil, maintenez le bouton du contrôleur enfoncé pendant environ 8 secondes.

Installer et utiliser

1. Téléchargez et installez l'application « DELTACO SMART HOME » à partir de l'Apple App Store ou du Google Play Store sur votre appareil mobile.
2. Lancez l'application « DELTACO SMART HOME ».
3. Créez un nouveau compte ou connectez-vous à votre compte existant.
4. Appuyez sur « + » pour ajouter l'appareil.
5. Choisissez une catégorie, puis le type de produit dans la liste.
6. Connectez l'appareil à l'alimentation électrique.
7. Si la bande LED ne clignote pas : réinitialisez l'appareil.

Si la bande LED clignote : Confirmez dans l'application.

8. Confirmez le réseau Wi-Fi et le mot de passe.
9. Entrez le nom de l'appareil.

Le nom de l'appareil sera utilisé par Amazon Alexa et Google Home.

Ajouter le service à Google Home

Ajoutez l'appareil à Google Home.

Ajoutez le service « DELTACO SMART HOME ».

Ajouter l'appareil à Amazon Alexa

Utilisez le menu « Jeux et compétences » et recherchez « DELTACO SMART HOME ».

Activer l'application et se connecter. Utilisez « découvrir » pour ajouter l'appareil.

Nettoyage et entretien

N'utilisez pas de solvant de nettoyage ou d'abrasif.

Ne nettoyez pas l'intérieur de l'appareil.

N'essayez pas de réparer l'appareil. S'il ne fonctionne pas correctement, remplacez-le par un nouveau.

Nettoyez l'extérieur de l'appareil avec un chiffon doux.

Assistance

Plus d'information sur le produit sur le site www.deltaco.eu.

Contactez-nous par e-mail : help@deltaco.eu.

HUN

Köszönjük, hogy a Deltacót választotta!

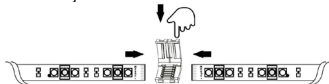
A készülék kizárólag beltéri használatra készült.

Csatlakoztatás

Csatlakoztassa a LED-szalagot a wifis vezérlőegységhez, a hálózati adaptert a wifis vezérlőegységhez, és a hálózati adaptert az áramforráshoz. A LED-szalag hátulja 3M ragasztóanyaggal van ellátva. Távolítsa el a védőanyagot, és illessze a szalagot ahová csak szeretné. A wifis vezérlőegységhez szintén rendelkezésre áll 3M öntapadós szalagdarab.

Hosszabbító szalag

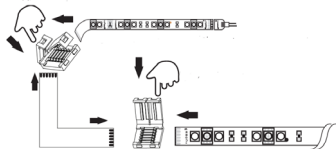
Ha rendelkezésre áll egy hosszabbító szalag (külön értékesítjük), akkor azzal együtt is használhatja.



1. Csatlakoztassa a 6 tűs tápcsatlakozót a LED-szalagokhoz.

L-csatlakozó

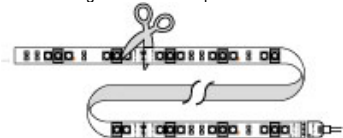
Az L-csatlakozó használata opcionális.



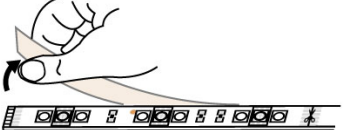
1. Csatlakoztassa a 6 tűs tápcsatlakozót a LED-szalagokhoz.

A LED-szalagok darabolása.

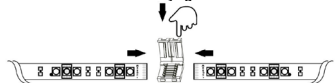
A LED-szalagok darabolása opcionális.



1. Vágja el a LED-szalagot.



2. Távolítsa el a védőanyagot.



3. Csatlakoztassa a 6 tűs tápcsatlakozókat a LED-szalagokhoz.

Alaphelyzetbe állítás

A készülék alaphelyzetbe állításához, nyomja le, és tartsa lenyomva a vezérlőegységen található gombot kb. 8másodpercig.

Üzembe helyezés és használat

1. Töltse le és telepítse a készülékére a „DELTA CO SMART HOME„ alkalmazást az Apple App Store-ból, vagy a Google Play Store-ból.
 2. Indítsa el a „DELTA CO SMART HOME„ alkalmazást.
 3. Hozzon létre egy új fiókot, vagy jelentkezzen be a már meglévő fiókjába.
 4. Koppintson a „+“-ra a készülék hozzáadásához.
 5. Válasszon kategóriát, és vigye be a termék típusát a listáról választva.
 6. Csatlakoztassa a készüléket az áramforráshoz.
 7. Amennyiben a LED-szalag nem villog: Állítsa alaphelyzetbe a készüléket. Amennyiben a LED-szalag villog: Igazolja vissza az alkalmazásban.
 8. Adja meg a Wi-Fi hálózatot és a jelszót.
 9. Adja meg a készülék nevét.
- A készülék neve az Amazon Alexán és a Google Home-nál kerül majd felhasználásra.

Adja hozzá a szolgáltatást a Google home-hoz.

Adja hozzá a készüléket a Google home-hoz. Adja hozzá a szolgáltatást a „DELTA CO SMART HOME„-hoz.

Adja hozzá a készüléket az Amazon Alexához.

Használja a „Skills & Games” menüt és keressen rá a „DELTA CO SMART HOME„-ra. Kapcsolja be az alkalmazást és jelentkezzen be. Használja a “discover” opciót, és adja hozzá a készüléket.

Tisztítás és karbantartás

Ne használjon tisztító hatású oldószereket vagy dörzsanyagokat.

Ne tisztítsa meg a készülék belsejét.

Ne kísérelje meg a készüléket megjavítani.

Amennyiben a készülék nem megfelelően működik, cserélje le egy új készülékkel.

A készülék külsejét egy puha ronggyal tisztítsa meg.

Támogatás

További termékinformációk a www.deltaco.eu honlapon található.

E-mailben a következő címen veheti fel velünk a kapcsolatot: help@deltaco.eu.

LAV

Paldies, ka izvēlējāties Deltaco!

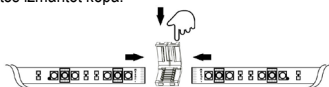
Šo ierīci paredzēts izmantot tikai telpās.

Savienošana

Savienojiet LED lentu ar wifi regulatoru, strāvas adapteri ar wifi regulatoru un strāvas adapteri ar kontaktligzdu. LED lentas aizmugurē ir 3M līme. Noņemiet aizsargmateriālu un pielīmējiet lentu, kur vien vēlaties. Komplektā ietverta arī wifi regulatora 3M uzlīme.

Pagarinātājs

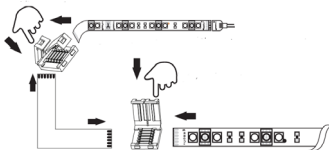
Ja jums ir pagarinātājs (pārdod atsevišķi), varat tos izmantot kopā.



1. Piestipriniet 6 tapu savienotāju LED lentām.

L formas savienotājs

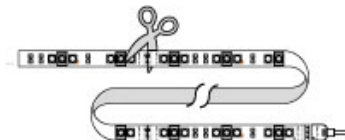
L formas savienotāju nav obligāti jāizmanto.



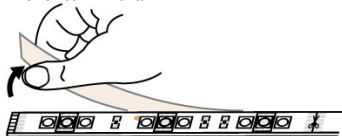
1. Piestipriniet 6 tapu savienotājus LED lentām.

LED lentas griešana

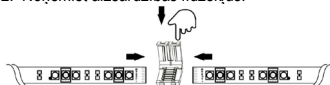
LED lentas griešana nav obligāta



1. Grieziet LED lentu.



2. Noņemiet aizsardzības līdzekļus.



3. Piestipriniet 6 tapu savienotājus LED lentām.

Atiestatīšana

Lai atiestatītu ierīci, nospiediet un apmēram 8 sekundes turiet nospiestu regulatora pogu.

Instalēšana un izmantošana

1. Lejupielādējiet un instalējiet savā mobilajā ierīcē lietotni "DELTAACO SMART HOME" no Apple App Store vai Google Play Store.
 2. Palaidiet lietotni "DELTAACO SMART HOME".
 3. Izveidojiet jaunu kontu vai pierakstieties savā esošajā kontā.
 4. Piespiediet "+", lai pievienotu ierīci.
 5. Izvēlieties kategoriju un tad sarakstā atlasiet preces veidu.
 6. Pieslēdziet ierīci strāvai.
 7. Ja LED lēna nemirgo: atiestatiet ierīci.
 8. Ja LED lēna mirgo: Apstipriniet lietotnē.
 9. Apstipriniet Wi-Fi tīklu paroli.
 9. Ievadiet ierīces nosaukumu.
- Ierīces nosaukumu izmantos Amazon Alexa un Google Home.

Pakalpojuma pievienošana Google Home

Pievienojiet ierīci Google Home.

Pievienojiet pakalpojumu "DELTA CO SMART HOME".

Ierīces pievienošanas Amazon Alexa

Izmantojiet izvēlni "Skills & Games" (Prasmes un spēles) un meklējiet "DELTA CO SMART HOME". Iespējojiet lietotni un pierakstieties. Izmantojiet meklēšanu, lai pievienotu ierīci.

Tīrīšana un apkope

Neizmantojiet tīrīšanas šķīdumus vai abrazīvus materiālus.

Netīriet ierīces iekšpusi.

Nemēģiniet remontēt ierīci. Ja ierīce nedarbojas pareizi, aizvietojiet to ar jaunu ierīci.

Notīriet ierīces ārpusi, izmantojot mīkstu drānu.

Atbalsts

Vairāk informācijas par precēm atrodama tīmekļa vietnē www.deltaco.eu.

Sazinieties ar mums, izmantojot e-pastu: help@deltaco.eu.

LIT

Ačiū, kad renkatēs „Deltaco“!

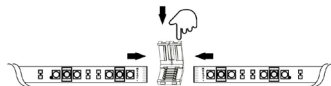
Šis ierīnginys skirtas naudoti tik viduje.

Prijuugimas

Prie Wi-Fi valdiklio prijuugkite LED juosta, maitinimo adapterj ir maitinimo adapterj ijuugkite i elektros lizda. LED juostos galineje dalyje yra 3M lipni medziaga. Pasalinkite apsauginę dalj ir prikljuukite juosta ten, kur norite. Taip pat pridedamas 3M lipdukas Wi-Fi valdikliui.

Prailginimo juosta

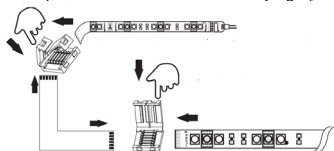
Jej turite prailginimo juosta (parduodama atskirai), galite jas naudoti kartu.



1. Prijuugkite 6 kontaktų sujungiklj prie LED juostų.

L formos sujungiklis

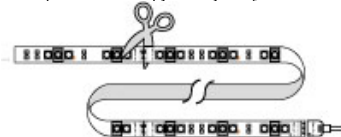
Galite pasirinktinai naudoti L formos sujungiklj.



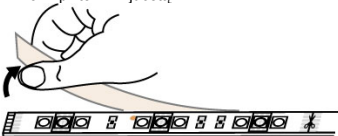
1. Prijuugkite 6 kontaktų sujungiklj (sujungiklius).

LED juostos kirpimas

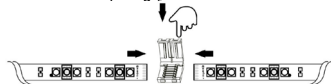
Galite pasirinktinai karpyti LED juosta.



1. Perkirpkite LED juosta.



2. Pasalinkite apsauga.



3. Prijuugkite 6 kontaktų sujungiklius prie LED juostų.

Nustatymų atkūrimas

Kad įrenginį nustatytumėte iš naujo, nuspauskite ir apie 8 sekundes palaikykite mygtuką ant valdiklio.

Diegimas ir naudojimas

1. Iš „Apple App Store“ arba „Google Play“ parduotuvės parsisiųskite ir savo mobiliajame įrenginyje įsidiekite „DELTA CO SMART HOME“ programėlę.
2. Įjunkite „DELTA CO SMART HOME“ programėlę.
3. Susikurkite naują paskyrą arba prisijunkite prie savo jau turimos paskyros.
4. Palieskite „+“, kad pridėtumėte įrenginį.
5. Pasirinkite kategoriją ir produkto tipą iš sąrašo.
6. Prijunkite įrenginį prie maitinimo šaltinio.
7. Jei LED juosta neįsijiebia: atkurkite įrenginio nustatymus.
Jei LED juosta žybsi: patvirtinkite programėlėje.
8. Patvirtinkite Wi-Fi tinklą ir slaptažodį.
9. Įveskite įrenginio pavadinimą.
Įrenginio pavadinimas bus naudojamas „Amazon Alexa“ ir „Google Home“.

Įtraukite paslaugą į „Google Home“

Įtraukite paslaugą į „Google Home“.

Įtraukite paslaugą „DELTA CO SMART HOME“.

Įtraukite įrenginį į „Amazon Alexa“

Pasirinkite meniu „Skills & Games“ („Įgūdžiai ir žaidimai“) ir ieškokite „DELTA CO SMART HOME“. Įgalinkite programėlę ir prisijunkite prie paskyros. Spauskite „Discover“ („Surasti“), kad įtrauktumėte įrenginį.

Valymas ir priežiūra

Valymui nenaudokite tirpiklių ir abrazyvinių medžiagų.

Nevalykite įrenginio vidaus.

Nebandykite taisyti įrenginio. Jei įrenginys tinkamai neveikia, pakeiskite jį nauju.

Valykite įrenginio išorę švelnia šluoste.

Pagalba

Daugiau informacijos apie produktą galite rasti svetainėje www.deltaco.eu.

Susisiekite su mumis elektroniniu paštu:

help@deltaco.eu.

NDL

Bedankt voor het kiezen van Deltaco!

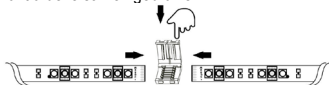
Dit apparaat is alleen bedoeld voor gebruik binnenshuis.

Aansluiten

Sluit de LED-strip aan op de wifi-controller, de oplader op de wifi-controller en de oplader op het stopcontact. De achterkant van de LED-strip heeft 3M lijm. Verwijder het beschermende materiaal en plak de strip waar u wilt. Een 3M-sticker voor de wifi-controller is meegeleverd.

Verlengstrip

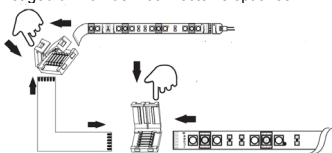
Als u een verlengstrip (apart verkrijgbaar) hebt, kunt u deze samen gebruiken.



1. Sluit de 6-pins connector aan op de LED-strips.

L-connector

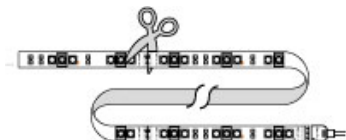
Het gebruik van de L-connector is optioneel.



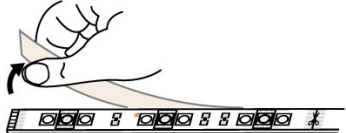
1. Sluit de 6-pins connectoren aan op de LED-strips.

LED-strip knippen

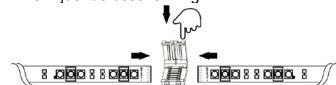
Het knippen van de LED-strip is optioneel



1. Knip de LED-strip.



2. Verwijder de bescherming.



3. Sluit de 6-pins connectoren aan op de LED-strips.

Reset

Om het apparaat te resetten, houdt u de knop op de controller ongeveer 8 seconden ingedrukt.

Installeren en gebruiken

1. Download en installeer de app "DELTA CO SMART HOME" van Apple App Store of Google Play Store op uw mobiele apparaat.
2. Open de app "DELTA CO SMART HOME".
3. Maak een nieuw account of log in op uw bestaande account.
4. Tik op "+" om het apparaat toe te voegen.
5. Kies een categorie en vervolgens het type product uit de lijst.
6. Sluit het apparaat aan op het stopcontact.
7. Als de LED-strip niet knippert: Reset het apparaat.

Als de LED-strip knippert: Bevestig in de app.

8. Bevestig het Wi-Fi netwerk en wachtwoord.
9. Voer de apparaatnaam in.

De apparaatnaam wordt gebruikt door Amazon Alexa en Google Home.

Voeg service aan Google Home toe.

Voeg het apparaat aan Google Home toe.

Voeg de service "DELTA CO SMART HOME" toe.

Voed het apparaat aan Amazon Alexa toe.

Gebruik het menu "Skills & Games" en zoek naar "DELTA CO SMART HOME". Schakel de app in en log in. Gebruik "ontdekken" om het apparaat toe te voegen.

Schoonmaak en onderhoud

Gebruik geen schoonmaakmiddelen of schuurmiddelen.

Maak de binnenkant van het apparaat niet schoon.

Probeer het apparaat niet zelf te repareren. Als het apparaat niet goed werkt, vervangt u het door een nieuw apparaat.

Maak de buitenkant van het apparaat schoon met een zachte doek.

Ondersteuning

Meer informatie over deze product is te vinden op www.deltaco.eu.

Neem contact met ons op via e-mail: help@deltaco.eu.

POL

Dziękujemy, że wybrałeś Deltaco!

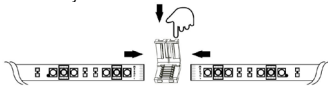
To urządzenie jest przeznaczone do użytku wyłącznie w pomieszczeniach.

Łączenie

Do kontrolera Wi-Fi podłącz taśmę LED i zasilacz, a następnie zasilacz do gniazdka. Z tyłu taśmy LED znajduje się 3 m taśma klejąca. Usuń materiał ochronny i przyklej taśmę w dowolnym miejscu. Do zestawu dołączona jest również 3 m taśma do kontrolera Wi-Fi.

Przedłużacz

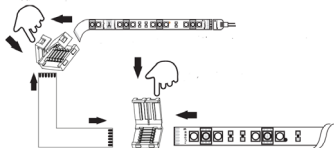
Jeśli masz przedłużacz (sprzedawany oddzielnie), możesz używać ich razem.



1. Podłącz złącza 6-pinowe do taśm LED.

Łącznik typu L

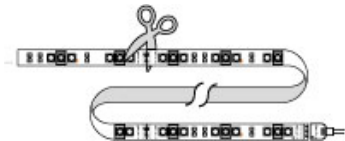
Użycie łącznika typu L jest opcjonalne.



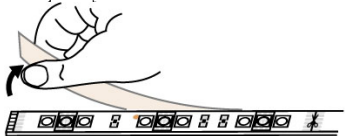
1. Podłącz złącza 6-pinowe do taśm LED.

Cięcie taśmy LED

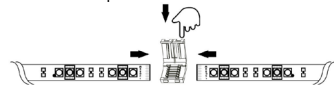
Cięcie taśmy LED jest opcjonalne.



1. Utnij taśmę LED.



2. Usuń zabezpieczenie.



3. Podłącz złącza 6-pinowe do taśm LED.

Reset

Aby zresetować urządzenie, naciśnij i przytrzymaj przycisk na kontrolerze przez około 8 sekund.

Instalacja i użytkowanie

1. Pobierz i zainstaluj aplikację „DELTA CO SMART HOME” ze sklepu Apple App Store lub Google Play Store na swoim urządzeniu mobilnym.
2. Uruchom aplikację „DELTA CO SMART HOME”.
3. Utwórz nowe konto lub zaloguj się na już istniejące.
4. Wybierz „+”, aby dodać urządzenie.
5. Wybierz kategorię, a następnie typ produktu z listy.
6. Podłącz urządzenie do zasilania.
7. Jeśli taśma LED nie miga: Zresetuj urządzenie. Jeśli taśma LED miga: Potwierdź w aplikacji.
8. Potwierdź sieć Wi-Fi i hasło
9. Wprowadź nazwę urządzenia. Nazwa urządzenia będzie używana przez Amazon Alexa i Google Home.

Dodaj usługę do Google Home

Dodaj urządzenie do Google Home.

Dodaj usługę „DELTA CO SMART HOME”.

Dodaj urządzenie do Amazon Alexa

Skorzystaj z menu „Umiejętności i Gry” i wyszukaj „DELTA CO SMART HOME”. Uruchom aplikację i zaloguj się. Użyj „odkryj”, aby dodać urządzenie.

Czyszczenie i konserwacja

Nie używaj rozpuszczalników ani środków abrazyjnych.

Nie czyść wnętrza urządzenia.

Nie próbuj naprawiać urządzenia. Jeśli urządzenie nie działa poprawnie, wymień je na nowe.

Czyść zewnętrzną stronę urządzenia za pomocą miękkiej ściereczki.

Pomoc

Więcej informacji o produkcie można znaleźć na stronie www.deltaco.eu.

Skontaktuj się z nami poprzez e-mail: help@deltaco.eu.

SPA

¡Gracias por elegir Deltaco!

Este dispositivo está diseñado para el uso interior.

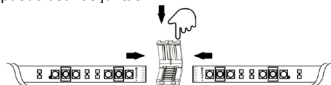
Conexión

Conecte al controlador wifi la tira de LED y el adaptador de alimentación, después el adaptador de alimentación conecte a la toma de corriente.

La parte posterior de la tira de LED tiene adhesivo 3M. Retire el protector y pegue la tira donde desee. También está incluida una pegatina de 3M para el controlador wifi.

Regleta

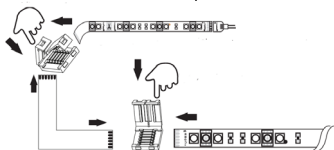
Si tiene una regleta (se vende por separado), puede usarlas juntas.



1. Conecte el conector de 6 pines a las tiras de LED.

Conector en L

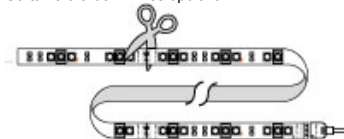
El uso de conector en L es opcional.



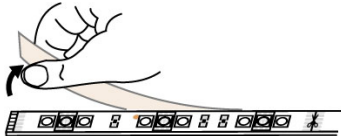
1. Conecte el conector de 6 pines a las tiras de LED.

Cortar la tira de LED

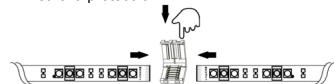
Cortar la tira de LED es opcional.



1. Corte la tira de LED.



2. Retire la protección.



3. Conecte el conector de 6 pines a las tiras de LED.

Reinicio

Para reiniciar el dispositivo, presione y mantenga presionado el botón del controlador durante aproximadamente 8 segundos.

Instalación y uso

1. Descargue e instale la aplicación «DELTAACO SMART HOME» de Apple App Store o Google Play Store en su dispositivo móvil.
2. Inicie la aplicación «DELTAACO SMART HOME».
3. Cree una nueva cuenta o inicie sesión en su cuenta existente.
4. Toque «+» para agregar el dispositivo.
5. Elija la categoría y luego el tipo de producto de la lista.
6. Conecte el dispositivo a la corriente.
7. Si la tira de LED no parpadea: reinicie el dispositivo.

Si la tira de LED parpadea: confirme en la aplicación.

8. Confirme la red wifi y la contraseña.

9. Introduzca el nombre del dispositivo.

Amazon Alexa y Google Home utilizarán el nombre del dispositivo.

Agregar servicio a Google home

Agregue el dispositivo a Google Home.

Agregue el servicio «DELTACO SMART HOME».

Agregar servicio a Amazon Alexa

Use el menú «Skills & Games» y busque «DELTACO SMART HOME». Active la aplicación e inicie sesión. Use «discover» para agregar el dispositivo.

Limpieza y mantenimiento

No use para limpieza productos disolventes o abrasivos.

No limpie el interior del dispositivo.

No intente reparar el dispositivo. Si el dispositivo no funciona correctamente, reemplácelo con un nuevo dispositivo.

Limpie el exterior del dispositivo con un paño suave.

Servicio técnico

Más información sobre el producto puede encontrar en www.deltaco.eu.

Contacte con nosotros a través de correo electrónico: help@deltaco.eu.

SWE

Tack för att du valde Deltaco!
Enheten är endast avsedd att användas inomhus.

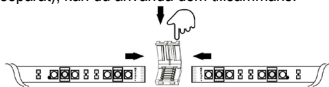
Anslut

Anslut ljusslingan till wifi-kontrollen, strömadaptern till wifi-kontrollen och strömadaptern till eluttaget. Baksidan av ljusslingan har 3M-lim. Ta bort det skyddande materialet och klistra fast slingan där du önskar.

Det finns också ett medföljande 3M-klistermärke för wifi-kontrollern.

Ljusslinga - förlängning

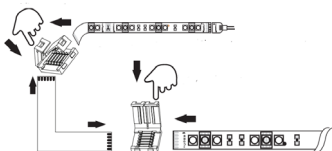
Om du har en förlängning till ljusslingan (säljs separat), kan du använda dem tillsammans.



1. Anslut den 6-poliga kontakten till ljusslingorna.

L-kontakt

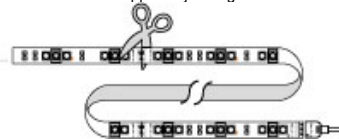
Att använda L-kontakten är valfritt.



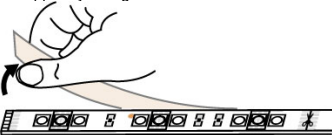
1. Anslut de 6-poliga kontakterna till ljusslingorna.

Klipp ljusslingan

Det är valfritt att klippa av ljusslingan.



1. Klipp av ljusslingan.

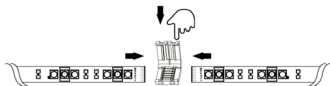


2. Ta bort skyddet.

Support

Mer produktinformation finns på www.deltaco.eu.

Kontakta oss via e-post: help@deltaco.eu.



3. Anslut den 6-poliga kontakten till ljusslingorna.

Återställning

För att återställa enheten, tryck och håll in knappen på kontrollen i cirka 8 sekunder.

Installation och användning

1. Ladda ner och installera appen "DELTACO SMART HOME" från Apple App Store eller Google Play Store på din mobila enhet.

2. Starta appen "DELTACO SMART HOME".

3. Skapa ett nytt konto eller logga in på ditt befintliga konto.

4. Tryck på "+" för att lägga till enheten.

5. Välj kategori och sedan typen av produkt i listan.

6. Anslut enheten till ström.

7. Om ljusslingan inte blinkar: Återställ enheten.

Om ljusslingan blinkar: Bekräfta i appen.

8. Bekräfta Wi-Fi-nätverket och lösenordet.

9. Ange enhetsnamnet.

Enhetsnamnet kommer att användas av Amazon Alexa och Google Home.

Lägg till tjänst i Google home

Lägg till enheten på Google home.

Lägg till tjänsten "DELTACO SMART HOME".

Lägg till enheten till Amazon Alexa

Använd menyn "Skills & Games" och sök efter "DELTACO SMART HOME". Aktivera appen och logga in. Använd "discover" för att lägga till enheten.

Rengöring och underhåll

Använd inte rengöringsmedel eller polermedel.

Rengör inte enhetens insida.

Försök inte reparera enheten. Om enheten inte fungerar korrekt bör du byta ut den med en ny enhet.

Rengör enhetens utsida med en mjuk trasa.

